



## ÁREA DE TRABALHO

### TELA PRETA – RETIRAR

1. Clique em LE => Sistema => Centro de controle
2. Aparência
3. Área de Trabalho
4. Múltiplas áreas de Trabalho
5. Mudança
  - Animação => Escolha uma animação
  - Aplicar



# Prefeitura Municipal de São Vicente

Cidade Monumento da História Pátria

Cellula Mater da Nacionalidade



1

KSnapshot (Programa de Captura de Tela)

Informações do Sistema

LibreOffice 3.4 Writer (Editor de texto)

OpenShot Video Editor

Adept (Adicionar e Remover Programas)

E Educar

Programas educacionais

Extras

Ferramentas de Produtividade

Gráficos

Internet

Multimídia

Utilitários

Sistema

Executar Aplicativos Windows (Wine)

Minha Pasta

Terminal

Ajuda

Aplicativos favoritos

Executar comando...

Sair

Centro de Controle

Informações do Sistema

Adept (Adicionar e Remover Programas)

APTonCD (Ferramenta de Backup de Pacotes)

Configurar o Painel

Configurar Resolução de Vídeo

Executar comando

GParted (Editor de Partição)

Kbluetooth

KSysGuard (Gerenciar Processos)

KSystemLog (Visualizador de Logs do sistema)

KUser (Gerenciador de Usuários)

Modo Super Usuário (Gerenciador de Arquivos)

Restaurar papel de parede

Tarefas de Impressão (Gerenciador de Impressão)

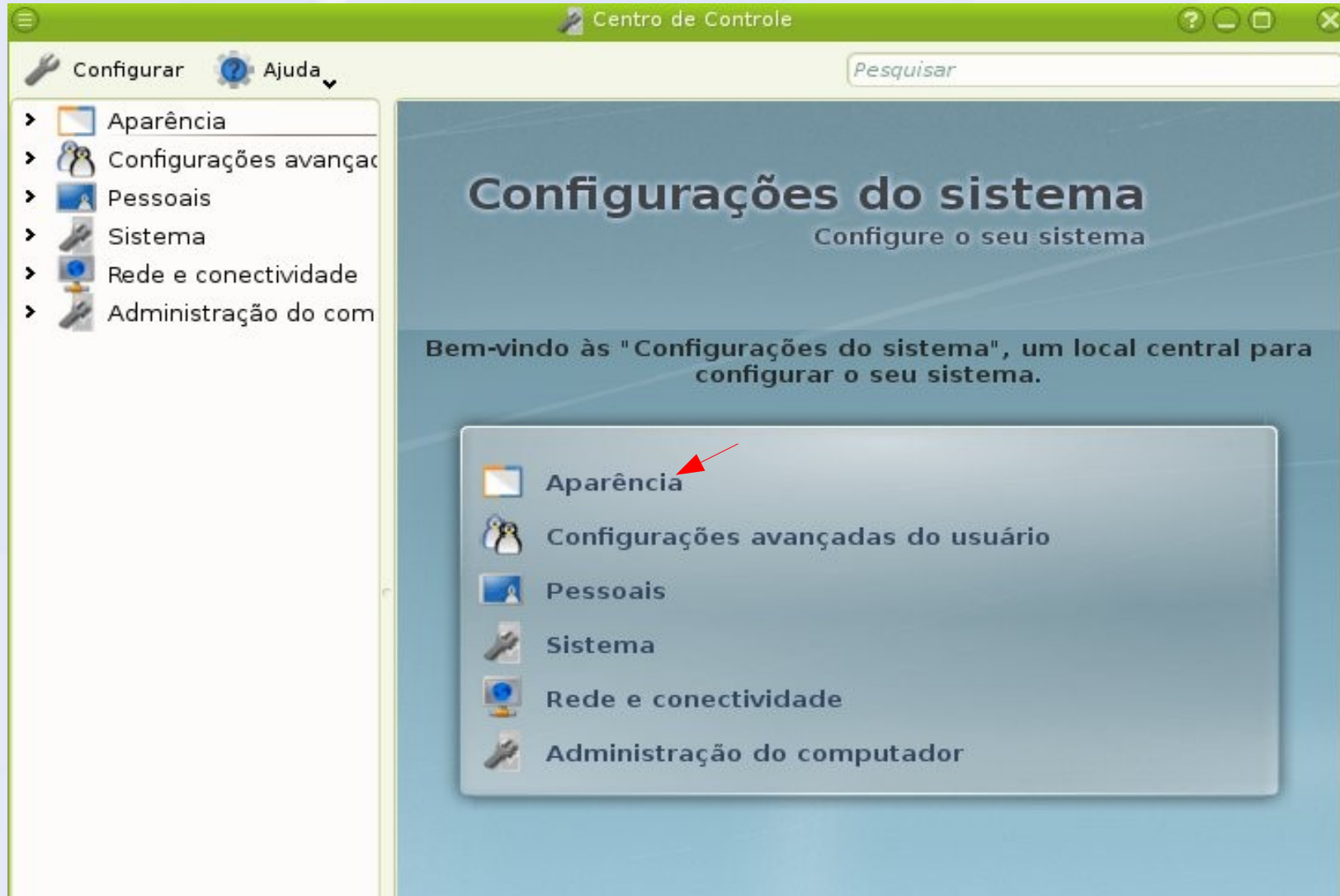
Terminal konsole (Comandos UNIX)



tela - Dolphin



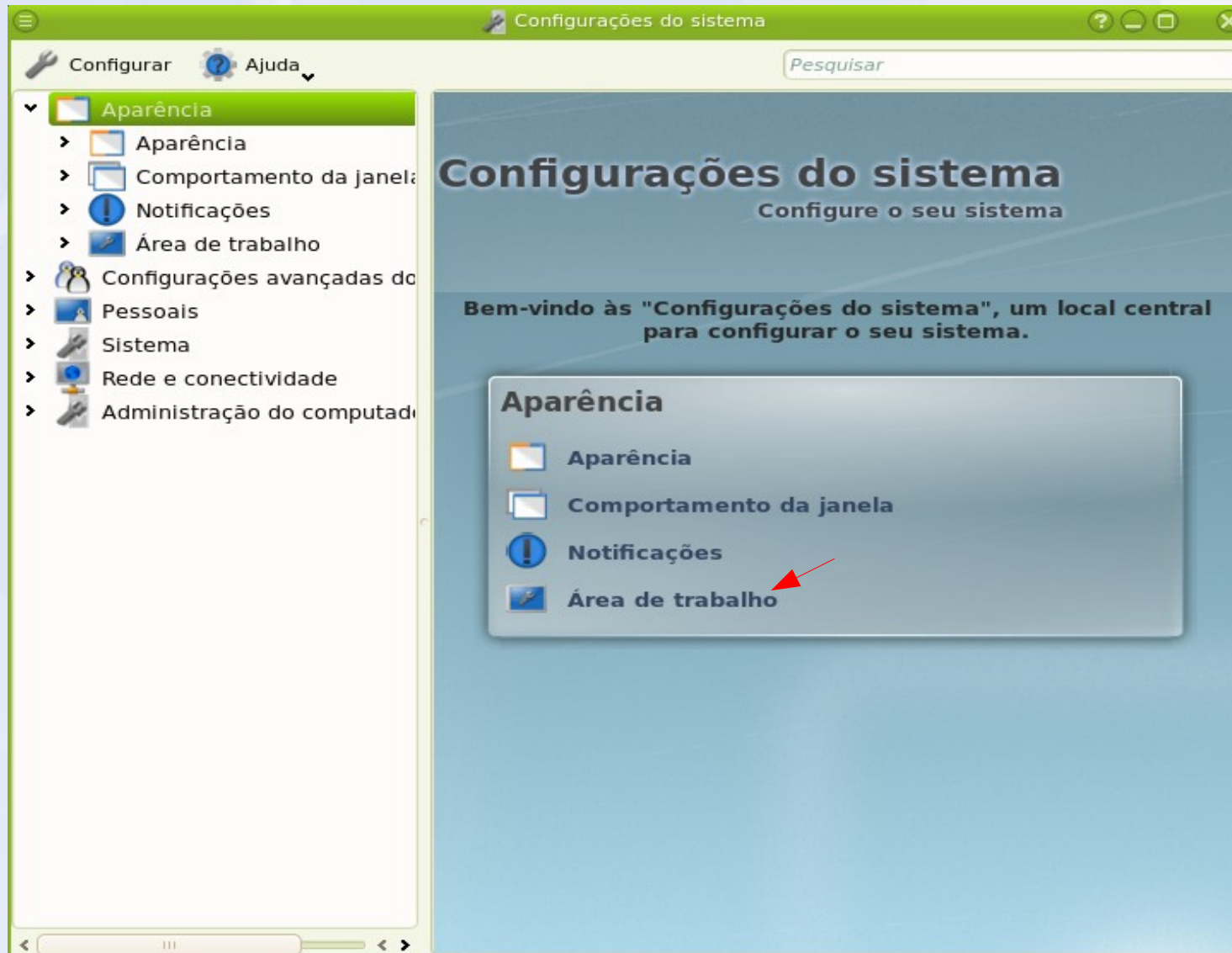
2







3





4

Configurações do sistema

Menu Configurar Ajuda Pesquisar

**Configurações do sistema**  
Configure o seu sistema

Bem-vindo às "Configurações do sistema", um local central para configurar o seu sistema.

**Área de trabalho**

Efeitos da área de trabalho	Configura os efeitos da área de trabalho
Múltiplas áreas de trabalho	Você pode configurar quantas áreas de trabalho virtuais existem.
Contornos da tela	Configurar os contornos de tela ativos
Protetor de tela	Configurações do protetor de tela
Aviso de lançamento	Escolha o estilo do aviso de lançamento de aplicativos
Espaço de trabalho	Opções globais para o espaço de trabalho do Plasma



5

Múltiplas áreas de trabalho - Configurações do sistema

Menu Configurar Ajuda

- ▼ Aparência
  - > Aparência
  - > Comportamento da
  - > Notificações
- ▼ Área de trabalho
  - ▶ Efeitos da área de trabalho
  - ▶ Múltiplas áreas de trabalho
  - ▶ Contornos da tela
  - ▶ Protetor de tela
  - ▶ Aviso de lançamento
  - ▶ Espaço de trabalho
- > Configurações avançadas
- > Pessoais
- > Sistema
- > Rede e conectividade
- > Administração do computador

**Você pode configurar quantas áreas de trabalho virtuais existe**

Áreas de trabalho **Mudança**

Navegação coberta na área de trabalho

**Animação do efeito da área de trabalho**

Animação: Sem animação

**Exibição da mudança da área de trabalho**

Duração: 1000 ms

Mostrar os indicadores de disposição da área de trabalho

**Atalhos**

Pesquisar:

Ação	Global
▼ Mudar a área de trabalho	
Mudar para a área de trabalho 1	> Ctrl+F1
Mudar para a área de trabalho à direita	>
Mudar para a área de trabalho à esquerda	>
Mudar para a área de trabalho abaixo	>
Mudar para a área de trabalho acima	>
Mudar para a área de trabalho anterior	>
Mudar para a próxima área de trabalho	>

Mostrar atalhos para todas as áreas de trabalho possíveis

Ajuda Padrões Redefinir Aplicar